

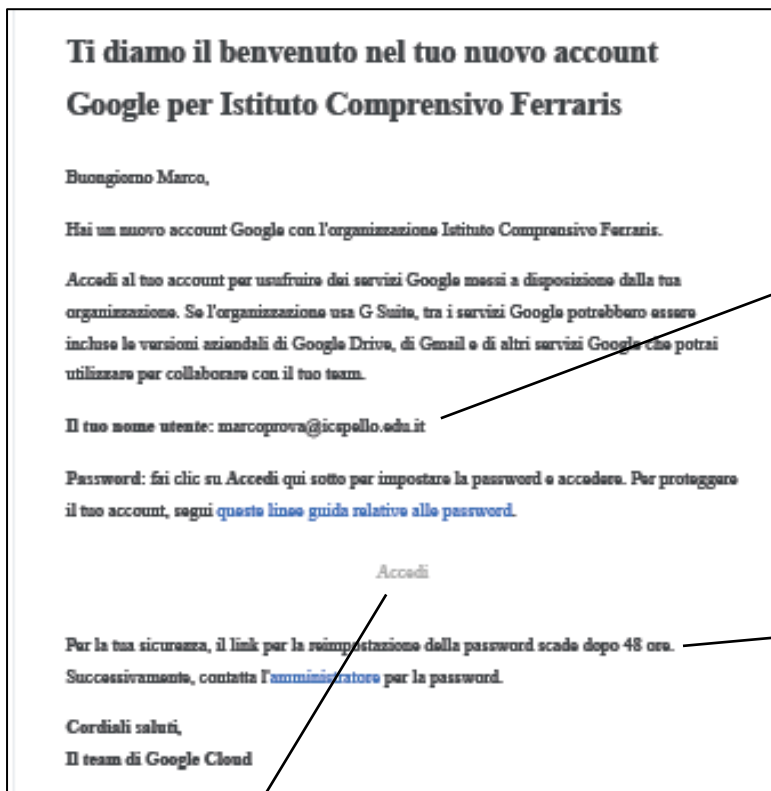
ATTIVAZIONE DELL'ACCOUNT GOOGLE PER L'ISTITUTO COMPRESIVO FERRARIS

Si prega di attenersi scrupolosamente alle indicazioni sotto riportate per procedere all'attivazione dell'account dello studente.

1. Riceverete **una e-mail ad un vostro indirizzo di posta elettronica** già comunicato all'Istituto.



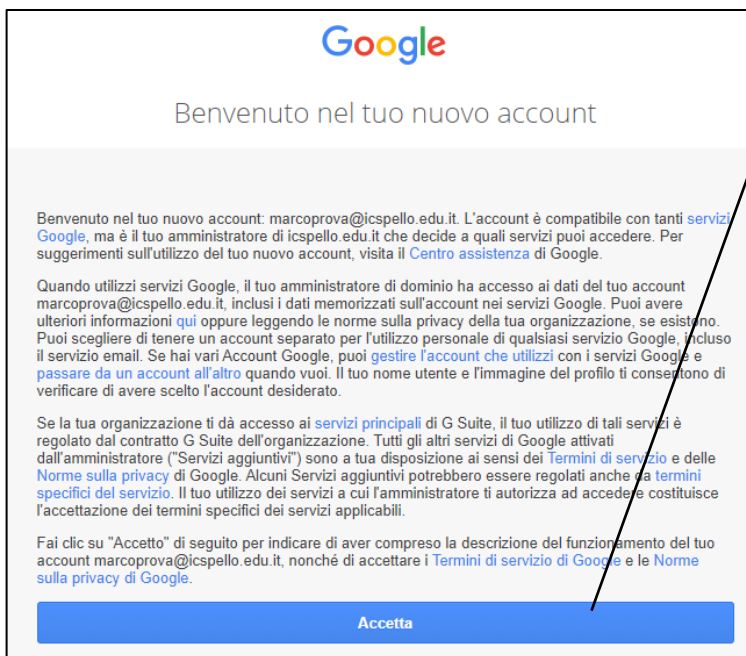
2. Se necessario, fate clic su [Visualizza immagini] per rendere visibile il testo del messaggio che sarà analogo a quello riportato in figura.



Prendete nota del nome utente. Generalmente sarà costituito da nome e cognome dello studente (senza spazi), seguito da @icspello.edu.it. In alcuni casi si è fatta eccezione a questa regola, trattandosi di nomi troppo lunghi o contenenti caratteri accentati.

Considerate che, per ragioni di sicurezza, la procedura di attivazione dell'account deve essere portata a termine **entro 48 ore** dalla ricezione dell'e-mail.

3. Fare clic su [**Accedi**]. Riceverete un messaggio di benvenuto nel nuovo account. Cliccate su [**Accetta**] per esprimere il vostro consenso a termini di servizio e norme sulla privacy.



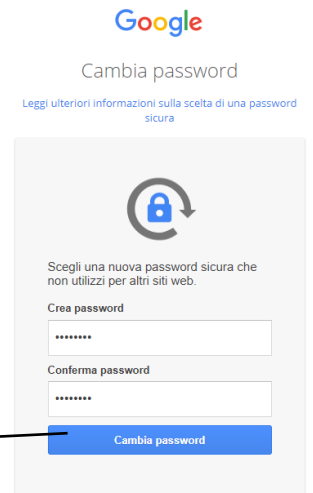
4. A tutela della vostra privacy, la **password** che vi ha provvisoriamente consentito l'accesso al sistema **deve essere obbligatoriamente modificata**.

Nella scelta della nuova password tenete presente che:

- deve avere una lunghezza minima di 8 caratteri;
- è sensibile a maiuscole e minuscole;
- deve contenere lettere e numeri;
- deve contenere caratteri speciali (ad esempio #, /, &, %, [, <, @, ecc.).

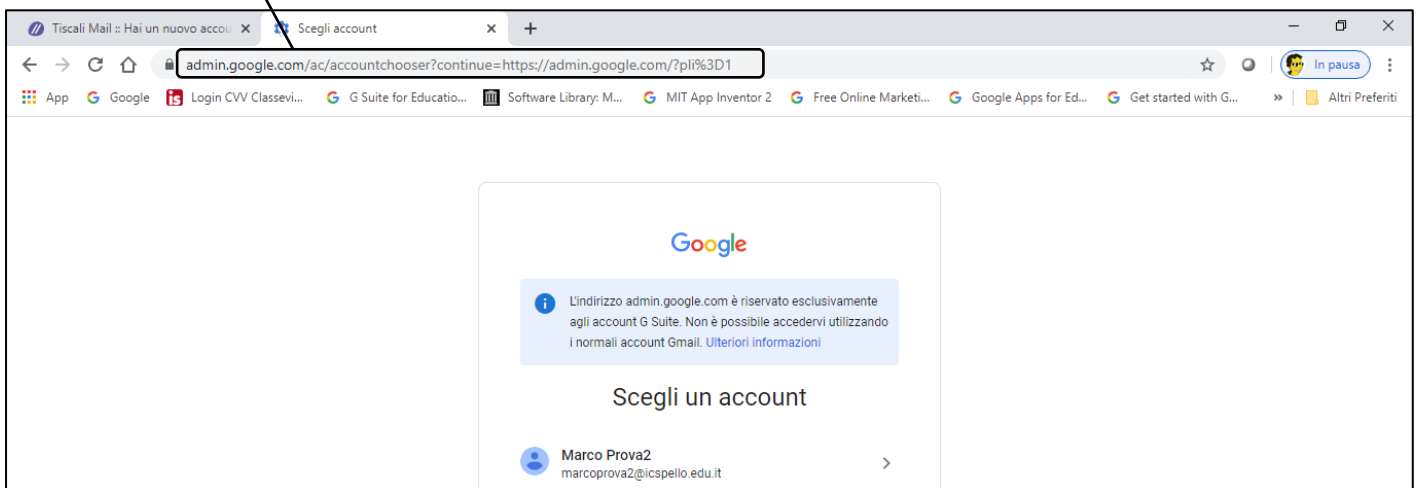
Il sistema rifiuterà comunque password ritenute poco sicure.

Digitate la password scelta nel campo [Crea password] e, nuovamente, nel campo [Conferma password]. **Annotate e conservate con cura la password**. Confermate cliccando sul pulsante [Cambia password].



5. Potrebbe essere visualizzata una schermata analoga a quella seguente. Questo perché, pur essendo stato l'account validamente creato, per accedere alla GSuite occorre "entrare da una porta diversa". Digitate, nella barra degli indirizzi del browser:

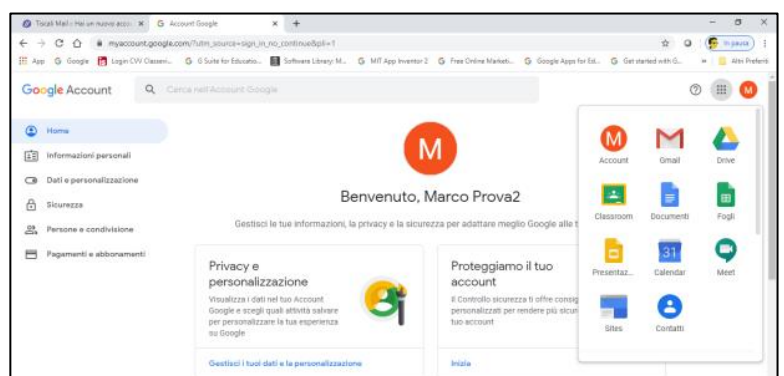
[accounts.google.com] (senza parentesi) e premete [Invio] da tastiera.



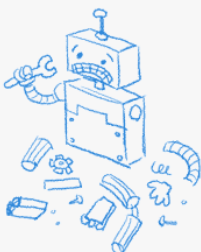
6. Quella che ora starete visualizzando è la pagina principale dell'account GSuite.

Tenete presente che, se avete avuto accesso a questa schermata, **il vostro account è confermato e la password che avete scelto è valida**.

È inutile, quindi, che si torni al messaggio e-mail di invito all'attivazione, essendo questo ormai non più valido.



L'URL che si è tentato di utilizzare è errato o non è più valido.



In caso di difficoltà di accesso ai servizi GSuite (Meet, Classroom, Gmail, Drive, ecc.) fate piuttosto riferimento ai tutorial disponibili nella pagina di aiuto del sito icspello.edu.it.