



## Campus "Leonardo da Vinci" Istituto di Istruzione Superiore Umbertoide

### PRENDI IN MANO IL FUTURO



LICEO SCIENTIFICO



LICEO SCIENTIFICO  
OPZIONE CAMBRIDGE INTERNATIONAL



LICEO DELLE SCIENZE APPLICATE



LICEO LINGUISTICO  
CON OPZIONE ESABAC



LICEO DELLE SCIENZE UMANE



LICEO ECONOMICO SOCIALE  
CON OPZIONE CAMBRIDGE INTERNATIONAL



ITI TECNOLOGICO  
MECCANICO MECCATRONICO ED ENERGIA



PROFESSIONALE  
SERVIZI COMMERCIALI WEB COMMUNITY



UNIVERSITY of CAMBRIDGE  
International Examinations

Cambridge International School



UN SOLO ESAME, DUE DIPLOMI

ESA • BAC

ESAME DI STATO ITALIANO  
BACCALAUREAT FRANÇAISE



## Il percorso di miglioramento continuo del CAMPUS "Leonardo da Vinci" di Umbertide

Il Campus "Leonardo da Vinci" persegue da sempre l'obiettivo del miglioramento continuo della propria offerta formativa attraverso la ricerca e l'innovazione di spazi e metodologie.

A tal fine ha realizzato numerosi progetti ed eventi di rilievo nazionale come, ad esempio, FuturAssisi e Umbertide Innovation Challenges, ai quali hanno partecipato Istituti di



Istruzione Superiore di I e II grado di tutta Italia, nell'ottica della promozione del Piano Nazionale di Sviluppo Digitale.

I nuovissimi laboratori tecnologici di prototipazione avanzata, il Fab Lab e il Future Lab, hanno arricchito gli spazi innovativi dell'Istituto, dotandoli dei



più moderni strumenti digitali funzionali all'innovazione didattica. Il Future Lab, in particolare, unico nel territorio regionale, si caratterizza per

essere un polo innovativo per la formazione docenti PNSD, contribuendo a configurare la nostra



realtà come una delle eccellenze nazionali.

L'ultimo consistente investimento su tale linea è il recentissimo restyling



dell'Aula Magna, che è stata totalmente rinnovata negli arredi ed è stata dotata di video e strumentazioni tecnologiche di ultima generazione, rendendola un'aula polifunzionale all'avanguardia.





## OFFERTA FORMATIVA

del CAMPUS "Leonardo da Vinci" di Umbertide

L'Istituto d'Istruzione Superiore di Umbertide rappresenta da cinquant'anni un sicuro punto di riferimento culturale per giovani ed adulti di un vasto territorio. Trasformato di recente in CAMPUS formativo d'eccellenza per la completezza e la qualità della sua Offerta Formativa, oggi è in grado di offrire indirizzi di studio su tutti i settori dell'istruzione previsti nel nuovo ordinamento scolastico italiano:



**LICEO SCIENTIFICO**



**LICEO SCIENTIFICO**

OPZIONE CAMBRIDGE INTERNATIONAL



**LICEO DELLE SCIENZE APPLICATE**



**LICEO LINGUISTICO**

CON OPZIONE ESABAC



**LICEO DELLE SCIENZE UMANE**



**LICEO ECONOMICO SOCIALE**

CON OPZIONE CAMBRIDGE INTERNATIONAL



**ITI TECNOLOGICO**

MECCANICO MECCATRONICO ED ENERGIA



**PROFESSIONALE**

SERVIZI COMMERCIALI WEB COMMUNITY



## VALORI, "VISION E MISSION" DELL'ISTITUTO

In che cosa crediamo, cosa stiamo facendo e come guardiamo al futuro

La nostra scuola fonda il suo "agire" sui seguenti valori:

- della partecipazione: costruire il senso di identità e di appartenenza all'ambiente e al gruppo;
- della cooperazione: agire insieme per un'idea comune;
- della responsabilità: rispettare le regole, assumere incarichi, tenere fede ai patti;
- della pacifica convivenza, della tolleranza e del rispetto di culture diverse;
- dell'educazione alla cittadinanza democratica attraverso l'educazione alla pace, alla tolleranza, al rispetto di culture diverse e alla solidarietà;
- del rifiuto di qualsiasi forma di discriminazione.

La nostra scuola ha una "mission" chiara e condivisa:

- intende ricoprire un valido ruolo educativo nel tessuto sociale del territorio;
- aspira a diventare polo di riferimento nel territorio e a contribuire al suo sviluppo culturale;



- persegue tenacemente gli obiettivi di apprendimento in dimensione europea;
- ritiene che "l'etica del dar conto" sia un requisito irrinunciabile per un'istituzione pubblica;
- specializza l'offerta formativa promuovendo e valorizzando le eccellenze;
- innova tecnologicamente l'azione didattica attraverso la digitalizzazione degli ambienti di apprendimento.

Cerchiamo di costruire una scuola accogliente, organizzata e attiva, che promuova il dialogo, sostenga la progettualità degli studenti, collabori con le famiglie e interagisca con il territorio, del quale sa leggere i cambiamenti e le dinamiche di sviluppo possibili.







## SPAZI, STRUTTURE E STRUMENTAZIONI

La qualità degli spazi è anche qualità della didattica

La qualità dei servizi formativi e la funzionalità del CAMPUS "Leonardo da Vinci" sono assicurate dalle risorse strutturali recenti e da spazi allestiti con arredi e strumentazioni innovative. Il CAMPUS "Leonardo da Vinci" dispone di spazi interni ed esterni organizzati per la didattica, lo studio e lo sport. I numerosi laboratori sono attrezzati con le più moderne tecnologie scientifiche e digitali.

L'edificio è completamente cabloato: in ogni spazio è possibile la connessione WI-FI e ogni aula è dotata di PC portatile, LIM o sistema di video proiezione. La dotazione dell'Istituto è stata recentemente arricchita dalle innovative LIM2.0.

Grazie ai Progetti "La scuola Biblioteca: liberi di leggere", spazi inutilizzati sono stati trasformati in Bibliopoint secondo una nuova idea di biblioteca diffusa, mentre il Progetto FABLAB ha dato vita a nuovi laboratori di eccellenza.

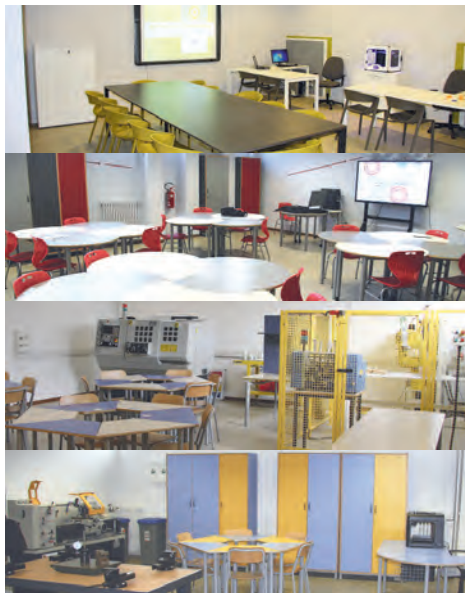
### LABORATORI



### FUTURELAB



### FABLAB



### LABORATORI INFORMATICA





# LICEO SCIENTIFICO

Competenze solide su tutte le aree del sapere

Il Liceo Scientifico assicura una formazione culturale altamente qualificata ed equilibrata su tutti i versanti: linguistico-storico-filosofico e scientifico. Il suo percorso formativo permette di comprendere le strutture portanti dei procedimenti argomentativi e dimostrativi, di saper usare strumenti di calcolo e di rappresentazione per la modellizzazione e la risoluzione di problemi.

Lo studente in uscita dal Liceo Scientifico possiede competenze solide ed approfondite su tutte le aree del sapere, ha una conoscenza sicura dei contenuti fondamentali delle scienze fisiche e naturali e dei metodi di indagine propri delle scienze sperimentali, oltre a saper cogliere la potenzialità delle applicazioni dei

risultati scientifici nella vita quotidiana. Particolare cura è posta allo studio delle ragioni che hanno prodotto lo sviluppo scientifico e tecnologico nel tempo, con attenzione critica alle dimensioni tecnico-applicative ed etiche delle conquiste scientifiche e alle loro applicazioni nella vita quotidiana.

La didattica laboratoriale è un aspetto fondamentale del processo di apprendimento del percorso del Liceo Scientifico: l'acquisizione del "saper fare" è, infatti, integrata all'acquisizione del "sapere" più astratto e formalizzato attraverso momenti di scoperta e di verifica che sviluppano l'intuizione, la correlazione, la visione sistemica e critica delle questioni di fondo.

## LABORATORIAIO SCIENTIFICI ED INFORMATICI





Stage ed esperienze di scuola-lavoro con Università e aziende del territorio costituiscono ormai una consolidata “buona prassi” di questo indirizzo che si afferma sempre di più come qualificata offerta nel panorama regionale per la flessibilità e la capacità di reengineering della formazione che acquisiscono gli alunni alla fine del corso.

## TITOLO DI STUDIO E SUA SPENDIBILITÀ

Al termine del percorso si ottiene il Diploma di Liceo Scientifico. Il titolo consente iscrizione a tutte le facoltà universitarie e ai corsi di specializzazione post-secondari finalizzati all'immediato inserimento lavorativo. E' poi anche titolo di accesso ai concorsi pubblici e alle Accademie militari.

## Quadro Orario

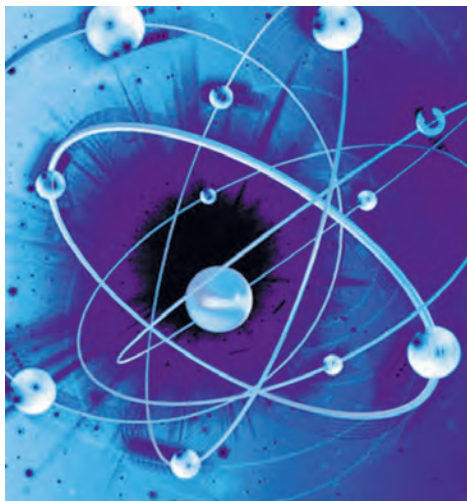
LICEO SCIENTIFICO						
MATERIE		I	II	III	IV	V
MATERIE OBBLIGATORIE	Lingua italiana	4	4	4	4	4
	Lingua latina	3	3	3	3	3
	Lingua straniera	3	3	3	3	3
	Storia e Geografia	3	3			
	Storia			2	2	2
	Filosofia			3	3	3
	Matematica *	5	5	4	4	4
	Fisica	2	2	3	3	3
	Scienze Naturali**	2	2	3	3	3
	Dis. e Storia dell'arte	2	2	2	2	2
	Scienze Motorie	2	2	2	2	2
Religione cattolica o Attività alternative	1	1	1	1	1	
<b>TOTALE ORE</b>		<b>27</b>	<b>27</b>	<b>30</b>	<b>30</b>	<b>30</b>

\* Con informatica al primo biennio

\*\* Biologia, Chimica, Scienze della terra

N.B. è previsto l'insegnamento in lingua straniera di una disciplina non linguistica (CLIL)

## RICERCA E SPERIMENTAZIONE







# LICEO SCIENTIFICO

## OPZIONE CAMBRIDGE INTERNATIONAL

Il Liceo Scientifico bilingue con certificazione IGCSE della Cambridge University

Nel luglio 2014, il CAMPUS "Leonardo da Vinci" di Umbertide ha ottenuto l'accreditamento di International School presso la prestigiosa Università di Cambridge.

Ciò autorizza l'Istituto ad introdurre, in tutti gli indirizzi che offre, lo studio di alcune discipline in lingua inglese oltre che in italiano. Il Progetto è già attivo da anni nell'indirizzo LICEO SCIENTIFICO, dove gli studenti possono scegliere l'opzione CAMBRIDGE INTERNATIONAL (IGCSE) che si caratterizza per il potenziamento dello studio della Lingua Inglese come seconda lingua e per lo studio delle discipline scientifiche (Matematica, Fisica e Scienze) anche in lingua inglese.

Il quadro orario del tradizionale LICEO SCIENTIFICO viene rafforzato da un maggior numero di ore di Inglese con l'intervento di docenti madrelingua. Le discipline scientifiche di Matematica, Fisica e Scienze sono insegnate da docenti con certificazioni CLIL (insegnamento di discipline non linguistiche in Inglese) che utilizzano libri di testo in lingua inglese della Cambridge University (oltre quelli in Italiano) e che operano anche in com-

presenza con l'insegnante di Inglese o con l'insegnante madrelingua.

Agli obiettivi propri del LICEO SCIENTIFICO si aggiungono i seguenti, specifici di questa particolare curvatura internazionale dell'indirizzo:

- preparare giovani capaci di inserirsi nel mondo dell'Università, della ricerca e delle professioni scientifiche anche a livello internazionale;
- sviluppare la conoscenza e l'uso della Lingua Inglese sia nella sua funzione di strumento di comunicazione interculturale sia come lingua internazionale della scienza e della ricerca scientifica;
- offrire una formazione interculturale che favorisca una coscienza cosmopolita senza rinunciare allo studio dell'identità culturale italiana;
- favorire lo scambio interculturale tra docenti e fra studenti di tutto il mondo.

Il Liceo Scientifico opzione Cambridge International si rivolge, in modo particolare, a studenti interessati ad acquisire una preparazione nelle discipline scientifiche aperta agli esiti più aggiornati della ricerca e della





# LICEO SCIENTIFICO

## OPZIONE CAMBRIDGE INTERNATIONAL



Il Liceo Scientifico bilingue con certificazione IGCSE della Cambridge University

didattica internazionale e a studenti che vogliano potenziare la conoscenza della Lingua Inglese anche al fine di realizzare, nel corso degli studi universitari, esperienze formative all'estero.

Stage ed esperienze di scuola-lavoro all'estero e nel territorio costituiscono un'interessante arricchimento del percorso.

### TITOLO DI STUDIO E SUA SPENDIBILITÀ

Al termine del percorso di studi si ottiene il Diploma (italiano) di Liceo Scientifico e il Diploma (inglese) IGCSE (International General Certificate of Secondary Education), uno dei titoli più prestigiosi al mondo, rilasciato dalla Cambridge University.

L'IGCSE è titolo preferenziale per l'accesso alle più importanti Università italiane. Infatti sono già 103 quelle che hanno istituito corsi di Laurea con lezioni erogate solo in lingua inglese (pubblicata lista MIUR) ed è riconosciuto in più di 160 Università nel mondo.



### Quadro Orario

LICEO SCIENTIFICO opz. CAMBRIDGE						
MATERIE		I	II	III	IV	V
MATERIE OBBLIGATORIE	Lingua italiana	4	4	4	4	4
	Lingua latina	3	3	3	3	3
	Lingua straniera	3	3	3	3	3
	Pot. Inglese*	2	2			
	Storia e Geografia	3	3			
	Storia			2	2	2
	Filosofia			3	3	3
	Matematica**	5 (1)	5 (1)	4	4	4
	Fisica	2 (1)	2 (1)	3	3	3
	Scienze Naturali***	2 (1)	2 (1)	3	3	3
	Dis. e storia dell'arte	2	2	2	2	2
	Sc. Motorie	2	2	2	2	2
	Religione cattolica o Attività alternative	1	1	1	1	1
<b>TOTALE ORE</b>		<b>29</b>	<b>29</b>	<b>30</b>	<b>30</b>	<b>30</b>

\* Potenziamento in lingua inglese con docente madrelingua

\*\* Con informatica al primo biennio

\*\*\* Biologia, Chimica, Scienze della terra  
 () - Le ore indicate tra parentesi indicano l'eventuale compresenza, per le materie scientifiche, del docente di lingua inglese.





Il Liceo delle Scienze Applicate è un'opzione del Liceo Scientifico che non prevede lo studio del Latino, sostituito dall'Informatica. Il percorso guida lo studente ad approfondire e sviluppare le competenze necessarie a seguire lo sviluppo della ricerca scientifica e tecnologica, favorendo l'acquisizione delle conoscenze e dei metodi propri della matematica, dell'informatica e delle scienze sperimentali.

L'area scientifica rappresenta il 56% del piano orario, mentre l'area umanistica ne copre il 44%. In uscita lo studente è capace di individuare le interazioni tra le diverse forme del sapere, dimostrando padronanza dei linguaggi, delle tecniche e delle metodologie relative. Il Liceo delle Scienze Applicate asseconda le vocazioni degli studenti interessati ad acquisire competenze particolarmente

avanzate negli studi riguardanti la cultura scientifico-tecnologica, con specifico riferimento alle scienze matematiche, informatiche, fisiche, chimiche e biologiche e alle loro applicazioni.

La metodologia della didattica laboratoriale caratterizza fortemente questo indirizzo che privilegia l'apprendimento attraverso il "saper fare".

Forte attenzione è posta alla comprensione del ruolo della tecnologia come mediazione fra scienza e vita quotidiana, all'uso degli strumenti informatici in relazione all'analisi dei dati e alla modellizzazione di specifici problemi scientifici oltre che a riconoscere la funzione dell'informatica nello sviluppo scientifico.

Stage formativi ed esperienze di scuo-

## SPAZI DIGITALI E DI RICERCA





la-lavoro, sia con Università che con aziende del territorio, rappresentano ormai una consolidata “buona prassi” del percorso di questo vivace e stimolante indirizzo di studi. Dall’a.s. 2016/2017 è iniziato il Progetto Apple o “classe 2.0”. Si tratta di un percorso formativo che utilizza metodologie fortemente innovative basate sull’uso di strumenti nuovi come I-pad e Apple-TV per interagire con la LIM di classe. Tutti i testi sono consultabili e utilizzabili in formato digitale e disponibili nel tablet di ciascun studente. Tale modalità permette di fruire di una lezione maggiormente attiva, dinamica e coinvolgente, più consona al modo di apprendere dei giovani.

## TITOLO DI STUDIO E SUA SPENDIBILITÀ

Al termine del percorso si ottiene il Diploma di Liceo Scientifico, opzione Scienze Applicate. Il titolo consente l’iscrizione a tutte le facoltà universitarie con particolare orientamento a quelle tecnico-scientifiche e informatiche e ai corsi di specializzazione post-secondari.

## Quadro Orario

LICEO DELLE SCIENZE APPLICATE					
MATERIE	I	II	III	IV	V
Lingua italiana	4	4	4	4	4
Lingua straniera	3	3	3	3	3
Storia e Geografia	3	3			
Storia			2	2	2
Filosofia			2	2	2
Matematica*	5	4	4	4	4
Informatica	2	2	2	2	2
Fisica	2	2	3	3	3
Scienze Naturali**	3	4	5	5	5
Dis. e storia dell'arte	2	2	2	2	2
Sc. Motorie	2	2	2	2	2
Religione cattolica o Attività alternative	1	1	1	1	1
<b>TOTALE ORE</b>	<b>27</b>	<b>27</b>	<b>30</b>	<b>30</b>	<b>30</b>

\* Con Informatica al primo Biennio

\*\* Con Biologia, Chimica e Scienza della terra

N.B. è previsto l'insegnamento in lingua straniera di una disciplina non linguistica (CLIL)

È titolo di accesso ai concorsi pubblici e l’inserimento lavorativo è facilitato dalla capacità di affrontare le innovazioni tecnologiche e di gestire la ricerca.

## LABORATORI SCIENTIFICI DIGITALI





# LICEO LINGUISTICO

## CON OPZIONE ESABAC

Competenze centrate sulla sfera linguistica

Nel territorio dell'Altotevere il CAMPUS "Leonardo da Vinci" è l'unico Istituto ad offrire l'indirizzo del Liceo Linguistico, uno dei percorsi formativi più interessanti e moderni del nuovo ordinamento scolastico italiano. Il percorso è caratterizzato dallo studio di tre lingue straniere (Inglese, Francese, Tedesco o Spagnolo) già a partire dal primo anno; al termine del corso gli studenti acquisiscono competenze per comunicare nelle tre lingue moderne in vari contesti sociali e in situazioni professionali, utilizzando diverse forme testuali.

Il Liceo linguistico permette di affrontare, in lingua diversa dall'italiano, specifici contenuti disciplinari, comprendere criticamente l'identità storica e culturale delle principali civiltà europee, attraverso lo studio e l'analisi di opere letterarie, estetiche, visive, musicali cinematografiche.

La metodologia dell'insegnamento delle tre lingue straniere è fondata su moderne tecniche comunicative multimediali ed è rafforzata da stage linguistici, scambi culturali, gemellaggi e progetti europei di mobilità studentesca ormai di prassi presso il "Leonardo da Vinci" di Umbertide.

La specificità del corso linguistico prevede, per tutte e tre le lingue straniere studiate, un'ora a settimana gestita in compresenza dal docente curricolare insieme al docente madrelingua. Quello linguistico, quindi, rappresenta un percorso ricco di stimoli volto a costruire competenze solide e dinamiche, centrate sulla sfera linguistica, ma ben integrata con l'area umanistica e scientifica. Il CAMPUS "Leonardo da Vinci" promuove attivamente la cultura del plurilinguismo offrendo a tutti gli studenti, in particolare a coloro che frequentano il corso linguistico, la possibilità di conseguire certificazioni linguistiche per i vari livelli previsti dal Quadro comune europeo di riferimento (QCRF).

### TITOLO DI STUDIO E SUA SPENDIBILITÀ

Al termine del percorso si ottiene il Diploma di Liceo Linguistico. Il titolo consente l'iscrizione a tutte le facoltà universitarie con particolare orientamento a quelle linguistiche e ai corsi di specializzazione postsecondari. È titolo di accesso ai concorsi pubblici e l'inserimento lavorativo nel settore pubblico/privato è facilitato dalla conoscenza delle tre lingue straniere.







## OPZIONE ESABAC.

Dall'anno scolastico 2016/17, gli studenti delle classi terze del liceo linguistico continuano il loro percorso liceale con il Progetto ESABAC che dà la possibilità di conseguire un doppio diploma: quello italiano ed il baccalauréat francese. Per accedervi è sufficiente che gli allievi abbiano iniziato lo studio del francese dalla prima superiore o che comunque presentino in terza un livello di conoscenza della lingua corrispondente al livello B1 del Quadro Comune Europeo di Riferimento. Si tratta di un percorso di studi d'eccellenza, voluto dai Ministeri degli Esteri e dell'Istruzione dei due paesi nell'ottica di una sempre maggior integrazione europea, che prevede l'inizio dello studio della Storia in francese con il supporto dell'esperta madrelingua. Al termine degli studi i diplomati potranno scegliere se proseguire la loro formazione universitaria in Italia o in Francia, dato che questo doppio diploma dà libero accesso a tutte le università francesi ed apre un canale privilegiato nei percorsi di ricerca post-lauream in Francia.



## Quadro Orario

LICEO LINGUISTICO						
	MATERIE	I	II	III	IV	V
MATERIE OBBLIGATORIE	Lingua italiana	4	4	4	4	4
	Lingua latina	2	2			
	Lingua straniera 1*	4	4	3	3	3
	Lingua straniera 2*	3	3	4	4	4
	Lingua straniera 3**	3	3	4	4	4
	Storia e geografia	3	3			
	Storia			2	2	2
	Filosofia			2	2	2
	Matematica***	3	3	2	2	2
	Fisica			2	2	2
	Scienze Naturali****	2	2	2	2	2
	Storia dell'arte			2	2	2
	Sc. Motorie	2	2	2	2	2
	Religione cattolica o Attività alternative	1	1	1	1	1
	<b>TOTALE ORE</b>		<b>27</b>	<b>27</b>	<b>30</b>	<b>30</b>

\* comprese 33 ore lettore madrelingua

\*\* disponibile opzione Spagnolo/Tedesco

\*\*\* con informatica al primo biennio

\*\*\*\* Biologia, Chimica e Scienza della terra

N.B. è previsto l'insegnamento nelle lingue straniere di discipline non linguistiche (CLIL) a partire dal 3° anno di corso





# LICEO DELLE SCIENZE UMANE

Competenze specifiche sui campi d'indagine delle scienze umane

Nel territorio dell'Altotevere il CAMPUS "Leonardo da Vinci" è l'unico Istituto di Istruzione Superiore ad offrire il Liceo delle Scienze Umane nell'ambito dell'istruzione pubblica. Il Liceo delle Scienze Umane ha raccolto l'eredità del precedente Liceo Socio Psico Pedagogico coniugandola però in chiave moderna. L'indirizzo di studio permette di acquisire competenze specifiche nei principali campi di indagine delle scienze umane mediante gli apporti della cultura pedagogica, psicologica e socio-antropologica: si propone, infatti, di fornire agli studenti importanti strumenti per orientarsi sia nella dimensione interiore della mente e delle emozioni, sia nella dimensione esterna delle relazioni socio-economiche.

Il corso fornisce una solida preparazione culturale in ogni ambito del sapere, attraverso lo studio di discipline che mirano a promuovere la formazione e la crescita dell'identità personale e la costruzione delle relazioni interpersonali umane e sociali. E' infatti caratterizzato dallo studio delle Scienze Umane articolate, a seconda degli anni di corso, in Psicologia, Sociologia, Pedagogia e

Scienze dell'Educazione, della Filosofia dal terzo anno e del Latino fin dal primo anno. L'asse umanistico è arricchito dallo studio di una lingua straniera (Inglese) per tutti cinque gli anni e dalla Storia dell'Arte nel triennio.

Il percorso garantisce inoltre una formazione equilibrata e completa: pur privilegiando le materie caratterizzanti, il quadro orario prevede un solido asse scientifico che comprende la Matematica (con l'informatica al primo biennio), la Fisica (dal terzo anno) e le Scienze Naturali (Biologia, Chimica e Scienze della Terra) per l'intera durata del corso. Nel primo biennio è previsto lo studio del Diritto e dell'Economia, utile alla acquisizione di competenze specifiche di cittadinanza.

Nel quinto anno è previsto l'insegnamento in lingua straniera di una disciplina non linguistica (CLIL) compresa nell'area delle attività e degli insegnamenti obbligatori.

L'indirizzo aderisce al Consorzio LSU Erasmus, che promuove la mobilità europea degli studenti attraverso l'organizzazione di soggiorni nei paesi UE.





Dal terzo anno di corso, in ottemperanza alla legge 107/15, vengono effettuate interessanti percorsi PCTO (ex alternanza scuola-lavoro) attraverso l'inserimento degli alunni in diversi contesti lavorativi presso aziende ed enti, pubblici e privati, del settore sociale ed educativo.

## TITOLO DI STUDIO E SUA SPENDIBILITÀ

Al termine del percorso di studi si ottiene il Diploma di Liceo delle Scienze Umane. Il titolo consente l'iscrizione a tutte le facoltà universitarie, con particolare orientamento verso quelle umanistiche, giuridiche e medicosanitarie, oltre che ai corsi di specializzazione post-secondari. Il diploma costituisce anche titolo di accesso ai concorsi pubblici e consente l'immediato inserimento lavorativo nel settore socio-educativo sia pubblico che privato.

## BIBLIOPPOINT



## Quadro Orario

LICEO DELLE SCIENZE UMANE					
MATERIE	I	II	III	IV	V
Lingua italiana	4	4	4	4	4
Lingua latina	3	3	2	2	2
Storia e Geografia	3	3			
Storia			2	2	2
Filosofia			3	3	3
Scienze umane*	4	4	5	5	5
Diritto ed economia	2	2			
Lingua straniera	3	3	3	3	3
Matematica**	3	3	2	2	2
Fisica			2	2	2
Scienze naturali**	2	2	2	2	2
Storia dell'arte			2	2	2
Scienze Motorie	2	2	2	2	2
Religione cattolica o Attività alternative	1	1	1	1	1
<b>TOTALE ORE</b>	<b>27</b>	<b>27</b>	<b>30</b>	<b>30</b>	<b>30</b>

\* Antropologia, Pedagogia, Psicologia e Sociologia

\*\* Con Informatica al primo biennio

\*\*\* Biologia, Chimica, Scienza della terra

N.B. E' previsto l'insegnamento in lingua straniera di una disciplina non linguistica (CLIL)





# LICEO ECONOMICO SOCIALE

## OPZIONE CAMBRIDGE INTERNATIONAL

Competenze per orientarsi nelle relazioni socio-economiche europee

Il CAMPUS "Leonardo da Vinci" è l'unico Istituto di Istruzione Superiore del territorio altotiberino ad offrire il Liceo Economico nell'ambito dell'istruzione pubblica.

Nasce come opzione del Liceo delle Scienze Umane e lo studio della seconda lingua straniera Francese sostituisce lo studio del Latino. In verità il Liceo Economico si caratterizza, oggi, per una ben definita identità: è un indirizzo di studi innovativo nel panorama scolastico italiano, raccoglie le migliori esperienze dei Licei Economici già presenti negli altri Paesi europei e intende fornire agli studenti gli strumenti adatti ad orientarsi nell'ambito delle relazioni socioeconomiche europee.

Il LES assicura l'acquisizione di competenze utili alla gestione delle imprese e delle risorse umane e all'analisi del funzionamento dei mercati e delle relazioni giuridiche. Per questi motivi si profila come un Liceo moderno, di respiro europeo, imperniato sullo studio dei principali sistemi politico-economici dei paesi dell'UE, caratterizzato ed arricchito dall'utilizzo di strumenti matematici, statistici e informatici. Le discipline protagoniste di tale percorso sono l'Economia, come scienza delle scelte responsabili in relazione alle risorse di cui l'uomo dispone (fisiche,

temporali, territoriali, finanziarie) e il Diritto, come scienza delle regole di natura giuridica che disciplinano la convivenza sociale.

L'indirizzo Economico Sociale fornisce una solida preparazione culturale derivante dallo studio di tutte le materie fondamentali della cultura umanistica, scientifica e linguistica; oltre allo studio del Diritto e dell'Economia Politica è previsto lo studio di discipline caratterizzanti l'ambito delle Scienze Umane (Sociologia, Antropologia, Psicologia e Metodologia della Ricerca). La connotazione europea dell'indirizzo è assicurata anche dallo studio di due lingue straniere, Inglese e Francese, approfondite da stage linguistici all'estero, previsti già nel secondo anno di corso.

L'indirizzo aderisce alla Rete nazionale LES e al Consorzio LSU Erasmus, che promuove la mobilità europea degli studenti attraverso l'organizzazione di soggiorni nei Paesi UE.

Dal secondo biennio il percorso è arricchito da esperienze dirette in contesti lavorativi nel settore sociale, giuridico, economico, bancario e aziendale che nel quarto anno si sostanziano in percorsi PCTO (ex alternanza scuola-lavoro) e stage formativi presso realtà lavorative del territorio e in ambito europeo.





# LICEO ECONOMICO SOCIALE

## OPZIONE CAMBRIDGE INTERNATIONAL



Competenze per orientarsi nelle relazioni socio-economiche europee

### CAMBRIDGE INTERNATIONAL

E' possibile scegliere l'opzione bilingue (Italo-Inglese) del Liceo Economico Sociale dove il quadro orario viene rafforzato con un maggior numero di ore di lingue con l'intervento di docenti madrelingua.

La disciplina di Economia è insegnata anche in Inglese da docenti con certificazione B2 e CLIL che, oltre ai testi in italiano, utilizzano quelli della Cambridge University, presso la quale l'Istituto "L. da Vinci" è accreditato come International School. Al termine del percorso di studi gli studenti, oltre il Diploma di Liceo Economico Sociale Italiano, possono conseguire il diploma Inglese IGCSE (International General Certificate of Secondary Education), uno dei più prestigiosi titoli al mondo che facilita l'accesso alle più importanti Università italiane ed Internazionali.

### TITOLO DI STUDIO E SUA SPENDIBILITÀ

Al termine del percorso si ottiene il Diploma di Liceo delle Scienze Umane opzione Economico Sociale. Il titolo consente l'iscrizione a tutti i corsi di Laurea con particolare orientamento all'area economico-statistica, a quella giuridico-sociale e ai corsi di specializzazione post-secondari.

Il Diploma è titolo di accesso ai concorsi pubblici e l'inserimento lavorativo nel settore pubblico/privato è facilitato dalla conoscenza del diritto, delle due lingue straniere e dei principali sistemi politico-



### Quadro Orario

LICEO ECONOMICO SOCIALE						
	MATERIE	I	II	III	IV	V
MATERIE OBBLIGATORIE	Lingua italiana	4	4	4	4	4
	Storia e geografia	3	3			
	Storia			2	2	2
	Filosofia			2	2	2
	Scienze umane*	3	3	3	3	3
	Dir. ed Economia. p.	3	3	3	3	3
	Lingua straniera 1	3	3	3	3	3
	Lingua straniera 2	3	3	3	3	3
	Matematica**	3	3	3	3	3
	Fisica			2	2	2
	Scienze Naturali***	2	2			
	Storia dell'arte			2	2	2
	Sc. Motorie	2	2	2	2	2
	Religione cattolica o Attività alternative	1	1	1	1	1
<b>TOTALE ORE</b>		<b>27</b>	<b>27</b>	<b>30</b>	<b>30</b>	<b>30</b>
CAMBRIDGE	INTERNATIONAL					
	CAMBRIDGE					
	Potenziamento Inglese	2	2			
<b>TOTALE ORE</b>		<b>29</b>	<b>29</b>	<b>30</b>	<b>30</b>	<b>30</b>

\* Antropologia, Metodologia della ricerca, Psicologia e Sociologia

\*\* Con Informatica al primo biennio

\*\*\* Biologia, Chimica, Scienza della terra

N.B. E' previsto l'insegnamento in lingua straniera di una disciplina non linguistica (CLIL)

economico-sociali europei, nonché dal diploma IGCSE nel caso in cui si scelga l'opzione Cambridge International.





# ITI TECNOLOGICO - MECCANICA, MECCATRONICA ED ENERGIA

Articolazione "MECCANICA, MECCATRONICA"

Competenze tecniche approfondite nella progettazione e produzione meccanica

L'indirizzo dell'istruzione Tecnica "Meccanica, Meccatronica ed Energia" fornisce conoscenze e competenze che rispondono alle reali esigenze delle realtà produttive del settore meccanico ed energetico, settori oggi trainanti dell'economia locale, nazionale e mondiale.

Il perito in "Meccanica Meccatronica", una delle articolazione in cui si specializza l'indirizzo a partire dal 3° anno, interviene nei processi di progettazione, disegno, produzione ed automazione. Ha competenze riguardanti le normative e la sicurezza nella costruzione, collaudo e smaltimento dei dispositivi e dei prodotti. Durante il corso degli studi lo studente acquisisce tecniche di prototipazione automatizzata (CAD-CAM-FEM) che lo mettono a contatto con le più moderne tecniche di produzione.

Egli interviene nell'automazione industriale integrando le conoscenze di meccanica, elettrotecnica, elettronica e dei sistemi informatici (PLC) ed è in grado di operare autonomamente ai fini della sicurezza sul lavoro e della tutela ambientale.

Il percorso di studi è caratterizzato da esercitazioni in laboratorio presso il

Campus e presso le aziende locali in percorsi PCTO (ex Alternanza Scuola-Lavoro) ed attività di Stage.

## TITOLO DI STUDIO E SUA SPENDIBILITA'

Al termine del percorso si ottiene il Diploma di Tecnico in Meccanica, Meccatronica ed Energia: specializzazione Meccanica, Meccatronica. Il titolo consente l'iscrizione a tutte le facoltà universitarie con particolare orientamento all'area tecnologica e ai corsi di specializzazione post-secondari e l'accesso ai concorsi pubblici

Il titolo permette l'immediato inserimento nel mondo del lavoro nel settore meccanico, logistico e dei trasporti ed in tutti quegli ambiti dove l'automazione e la robotica sono il fulcro della produzione. Lo studente diplomato può trovare collocazione all'interno di aziende del settore o intraprendere esperienze individuali attivandosi come realizzatore di prodotti legati alla metallurgia ed alla manutenzione macchine e strutture. Le tipologie di attività che richiedono questa figura sono quelle legate alla produzione metalmeccanica, alla progettazione, manutenzione ed installazione di macchine.





Competenze tecniche approfondite nella progettazione e produzione meccanica

### COMPETENZE SPECIFICHE E QUADRO ORARIO

Nella tabella a fianco è riportato il quadro orario settimanale di indirizzo. Le Materie di Area Comune sono le medesime per tutti i corsi tecnologici. Le Materie di Indirizzo vengono riassunte di seguito.

La materia Scienza e Tecnologie applicate fornisce i primi contenuti tecnici di base per gli anni seguenti.

Meccanica e Macchine fornisce le competenze di progettazione e calcolo delle strutture meccaniche. Sistemi ed automazione istruisce circa il funzionamento, l'uso e la programmazione di impianti automatici. L'utilizzo di simulatori permette l'acquisizione di competenze altamente qualificanti.

Tecnologia Meccanica istruisce sulle nuove e più moderne tecniche di fabbricazione meccanica. La materia di disegno e progettazione (DPO) raccoglie tutti i saperi e li concretizza in sia in disegni 3D che in progetti tecnici cartacei utilizzando i software CAD 2d e 3d più moderni e sofisticati.

N.B. E' previsto l'insegnamento in lingua straniera di una disciplina non linguistica (CLIL).

### Quadro Orario

Settore MECCANICA MECCATRONICO		1°Biennio		2°Biennio+5°Anno		
MATERIE area generale		I	II	III	IV	V
AREA COMUNE	Lingua italiana	4	4	4	4	4
	Lingua inglese	3	3	3	3	3
	Storia	2	2	2	2	2
	Matematica	4	4	3	3	3
	Diritto ed Economia	2	2			
	Geografia econom.	1				
	Sc. d. terra e Biolog.	2	2			
	Scienze Motorie	2	2	2	2	2
	Religione cattolica o Attività alternative	1	1	1	1	1
	<b>TOT. area generale</b>	<b>21</b>	<b>20</b>	<b>15</b>	<b>15</b>	<b>15</b>
MATERIE Area Tecnica						
Fisica	3 <sub>(2)</sub>	3 <sub>(2)</sub>				
Chimica	3 <sub>(2)</sub>	3 <sub>(2)</sub>				
Tecnol. e tecniche di rappres. grafica	3 <sub>(1)</sub>	3 <sub>(1)</sub>				
Tecn. Informatiche	3 <sub>(2)</sub>					
Com. di Matematica			1	1		
MATERIE di Indirizzo						
DI INDIRIZZO	Sc. e tec. applicate		3			
	Meccanica, macchine			4	4	4
	Sistemi ed autom.			4 <sub>(2)</sub>	3 <sub>(2)</sub>	3 <sub>(2)</sub>
	Tecnologia mecc.			5 <sub>(4)</sub>	5 <sub>(4)</sub>	5 <sub>(4)</sub>
	Disegno, Proget. ed Organiz. Az.			3 <sub>(2)</sub>	4 <sub>(3)</sub>	5 <sub>(4)</sub>
<b>TOT. area tecnica</b>	<b>12</b>	<b>12</b>	<b>17</b>	<b>17</b>	<b>17</b>	
<b>TOTALE ORE</b>	<b>33</b>	<b>32</b>	<b>32</b>	<b>32</b>	<b>32</b>	

() - Copresenza per l'uso di laboratori





# ITI TECNOLOGICO - MECCANICA, MECCATRONICA ED ENERGIA

## Articolazione "ENERGIA"

Competenze tecniche approfondite sull'utilizzo delle risorse energetiche

L'indirizzo dell'istruzione Tecnica "Meccanica, Meccatronica ed Energia" fornisce conoscenze e competenze in linea con le reali esigenze delle realtà produttive del settore meccanico ed energetico, settori oggi trainanti della economia locale, nazionale e mondiale. Il perito in "Energia", una delle articolazioni in cui si specializza l'indirizzo a partire dal 3° anno, è una figura professionale specializzata e versatile, in grado di riconvertirsi e gestire con facilità i cambiamenti.

Il perito in "Energia" interviene nei processi di conversione, gestione ed utilizzo dell'energia, per ottimizzare il consumo energetico nel rispetto dell'ambiente (energie alternative); ha competenze nella progettazione, costruzione e collaudo dei dispositivi e dei prodotti (CAD/CAM).

Inoltre, interviene nell'automazione industriale integrando le conoscenze di meccanica, elettrotecnica, elettronica e dei sistemi informatici (PLC) ed è in grado di operare autonomamente ai fini della sicurezza sul lavoro e della tutela ambientale.

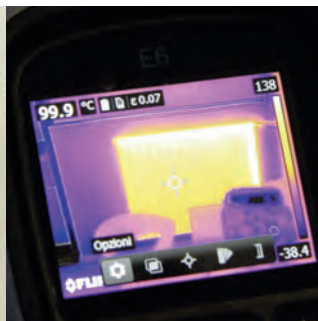
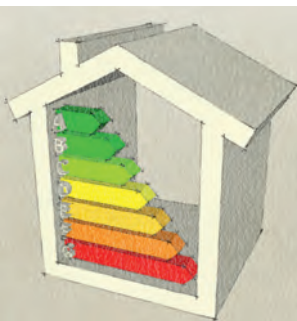
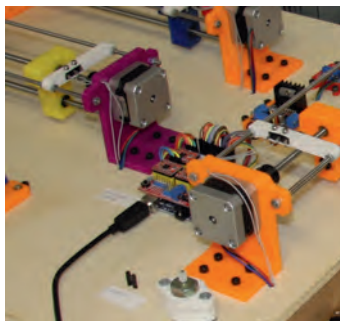
Il percorso di studi è caratterizzato da esercitazioni in laboratorio presso il Campus e presso le aziende locali in percorsi PCTO (ex Alternanza Scuola-

Lavoro) ed attività di Stage.

## TITOLO DI STUDIO E SUA SPENDIBILITA'

Al termine del percorso si ottiene il Diploma di Tecnico in Meccanica, Meccatronica ed Energia specializzazione: Energia. Il titolo consente l'iscrizione a tutte le facoltà universitarie con particolare orientamento all'area tecnologica e ai corsi di specializzazione post-secondari. Il titolo consente l'accesso ai concorsi pubblici. Il titolo permette l'immediato inserimento nel mondo del lavoro nel settore energetico, in ambiti dove il miglioramento e l'innovazione continua offrono ottime opportunità di lavoro nei settori di impiantistica, collaudo e manutenzione.

Lo studente diplomato può trovare collocazione all'interno di aziende del settore o intraprendere esperienze individuali attivandosi come manutentore di impianti civili ed industriali. Le tipologie di attività, che richiedono questa figura, sono quelle che riguardano gli impianti elettrici, di automazione industriale, domotici, illuminotecnici, energetici, web-radio-telesivi, idraulici, termici e trattamento/condizionamento dell'aria.







Competenze tecniche approfondite sull'utilizzo delle risorse energetiche

### COMPETENZE SPECIFICHE E QUADRO ORARIO

Nella tabella a fianco è riportato il quadro orario settimanale di indirizzo. Le Materie di Area Comune sono le medesime per tutti i corsi tecnologici. Le Materie di Indirizzo vengono riassunte di seguito.

La materia Scienza e Tecnologie applicate fornisce i primi contenuti tecnici di base per gli anni seguenti.

Meccanica e Macchine fornisce le competenze di progettazione e calcolo delle macchine termiche e meccaniche. Sistemi ed automazione istruisce circa il funzionamento, l'uso e la programmazione di impianti automatici e domotici. L'utilizzo di simulatori permette l'acquisizione di competenze altamente qualificanti.

Tecnologia Meccanica istruisce sulle nuove e più moderne tecniche di fabbricazione meccanica. La materia di Impianti energetici fornisce le competenze per realizzare elaborati grafici utilizzando i software CAD 2d e 3d più moderni e sofisticati.

N.B. E' previsto l'insegnamento in lingua straniera di una disciplina non linguistica (CLIL).

### Quadro Orario

		ENERGIA				
		1° Biennio		2° Biennio+5° Anno		
MATERIE area generale		I	II	III	IV	V
AREA COMUNE	Lingua italiana	4	4	4	4	4
	Lingua inglese	3	3	3	3	3
	Storia	2	2	2	2	2
	Matematica	4	4	3	3	3
	Dir. ed Economia	2	2			
	Geografia economica	1				
	Sc. d. terra e Biolog.	2	2			
	Scienze Motorie	2	2	2	2	2
	Religione cattolica o Attività alternative	1	1	1	1	1
	<b>TOT. area generale</b>	<b>21</b>	<b>20</b>	<b>15</b>	<b>15</b>	<b>15</b>
MATERIE Area Tecnica						
AREA COMUNE	Fisica	3 <sub>(2)</sub>	3 <sub>(2)</sub>			
	Chimica	3 <sub>(2)</sub>	3 <sub>(2)</sub>			
	Tecnol. e tecniche di rappres. grafica	3 <sub>(2)</sub>	3 <sub>(2)</sub>			
	Tecn. Informatiche	3 <sub>(2)</sub>				
	Com. di Matematica			1	1	
MATERIE DI INDIRIZZO						
DI INDIRIZZO	Sc. e tec. applicate		3			
	Meccanica, macchine			5	5	5
	Sistemi ed autom.			4 <sub>(2)</sub>	4 <sub>(3)</sub>	4 <sub>(3)</sub>
	Tecnologia mecc.			4 <sub>(4)</sub>	2 <sub>(2)</sub>	2 <sub>(2)</sub>
	Impianti energetici, disegno e progett.			3 <sub>(2)</sub>	5 <sub>(4)</sub>	6 <sub>(5)</sub>
<b>TOT. area tecnica</b>	<b>12</b>	<b>12</b>	<b>17</b>	<b>17</b>	<b>17</b>	
<b>TOTALE ORE</b>	<b>33</b>	<b>32</b>	<b>32</b>	<b>32</b>	<b>32</b>	

() - Copresenza per l'uso di laboratori





# PROFESSIONALE

## SERVIZI COMMERCIALI Web Community

Competenze professionali a supporto delle aziende

L'istituto ha arricchito il profilo in uscita dei diplomati, fornendo loro il nuovo percorso Servizi Commerciali Web Community, ampliando così le competenze legate al web e al digitale, molto richieste dall'attuale mercato del lavoro. Nello specifico il percorso permette al diplomato di:

- gestire la comunicazione aziendale sui social network
- creare e gestire la presenza in rete del marchio aziendale
- curare il rapporto e il dialogo con il pubblico sui social network
- collaborare alla realizzazione di campagne di web marketing
- promuovere l'immagine aziendale.

L'offerta formativa si connota, in base a quanto previsto dalla recente riforma dei professionali, per i seguenti aspetti qualificanti:

- utilizzo diffuso delle tecnologie informatiche nelle varie discipline per offrire una didattica innovativa
- numerose ore di laboratorio di informatica (di cui molte svolte in compresenza)

- progetto formativo individuale per ogni alunno
- docenti tutor che accompagnano ciascun alunno durante il percorso scolastico
- studio di due lingue, Inglese e Francese.

È l'indirizzo dell'Istruzione Professionale con maggiori possibilità di impiego a livello locale e nazionale.

Fornisce competenze professionali necessarie a supportare le imprese sia nella gestione dei processi amministrativo-contabili e commerciali, sia nelle attività di comunicazione, marketing e promozione dell'immagine aziendale.

Gli studenti completano l'acquisizione delle competenze professionali attraverso i Percorsi per Competenze Trasversali e l'Orientamento (PCTO) ex Alternanza scuola-lavoro.

A partire dal terzo anno gli alunni effettuano stage presso aziende private, studi commerciali, Pubblica Amministrazione e Associazioni di categoria del territorio.





### TITOLO DI STUDIO E SUA SPENDIBILITÀ

Al termine del **terzo anno di corso** si acquisisce la Qualifica Professionale Regionale di:

- Operatore ai Servizi di impresa
- Operatore ai Servizi di vendita

Al termine del quinto anno di corso si ottiene il Diploma di Istruzione Professionale indirizzo *“Servizi Commerciali”*.

Il titolo consente:

- **l’iscrizione a tutte le facoltà universitarie** con particolare orientamento all’area economica
- **l’iscrizione ai corsi di specializzazione post-secondaria**
- **l’immediato inserimento nel mondo del lavoro** nelle varie tipologie di imprese
- **l’accesso ai concorsi pubblici**

### Quadro Orario

Settore <b>SERVIZI COMMERCIALI</b>						
AREA COMUNE	MATERIE area generale	I	II	III	IV	V
	Lingua italiana	4	4	4	4	4
	Lingua Inglese	3	3	2	2	2
	Storia	1	1	2	2	2
	Matematica	4	4	3	3	3
	Diritto ed Economia	2	2			
	Geografia	1	1			
	Scienze Motorie	2	2	2	2	2
	Religione cattolica o Attività alternative	1	1	1	1	1
	<b>TOT. area generale</b>	<b>18</b>	<b>18</b>	<b>14</b>	<b>14</b>	<b>14</b>
DI INDIRIZZO	MATERIE area indirizzo	I	II	III	IV	V
	Francese	3	3	2	2	2
	Tec.Informazione e Comunicazione	3	3			
	Tecniche Professionali dei servizi commer.	6	6	8	8	8
	Lab.tratt. testi	(6)	(6)	(3)	(2)	(2)
	Scienze integrate	2	2			
	Diritto ed Economia			4	4	4
	Informatica			2	2	2
	Tecn.di comunica.			2	2	2
	<b>TOT area Indirizzo</b>	<b>14</b>	<b>14</b>	<b>18</b>	<b>18</b>	<b>18</b>
<b>TOTALE ORE</b>	<b>32</b>	<b>32</b>	<b>32</b>	<b>32</b>	<b>32</b>	

( ) - Copresenza per l'uso di laboratori





## IL PIANO DELL'OFFERTA FORMATIVA

I nostri punti di forza, la nostra "carta di identità"

### Caratteristiche del PTOF

Il Piano dell'Offerta Formativa del CAMPUS "Leonardo da Vinci" è caratterizzato da una proposta formativa molto diversificata, rappresentata dagli otto indirizzi di studio illustrati nelle pagine precedenti. L'impegno verso tutti gli alunni che ci vengono affidati è quello di assicurare la più elevata qualità della didattica e della formazione nel rispetto dei bisogni specifici dei ragazzi e del loro benessere. Le attività curriculari e integrative di carattere culturale e formativo sono perfettamente correlate e concorrono tutte al raggiungimento delle competenze in uscita da ciascun indirizzo di studi (consulta il PTOF al sito:

[www.campusdavinci.edu.it](http://www.campusdavinci.edu.it))

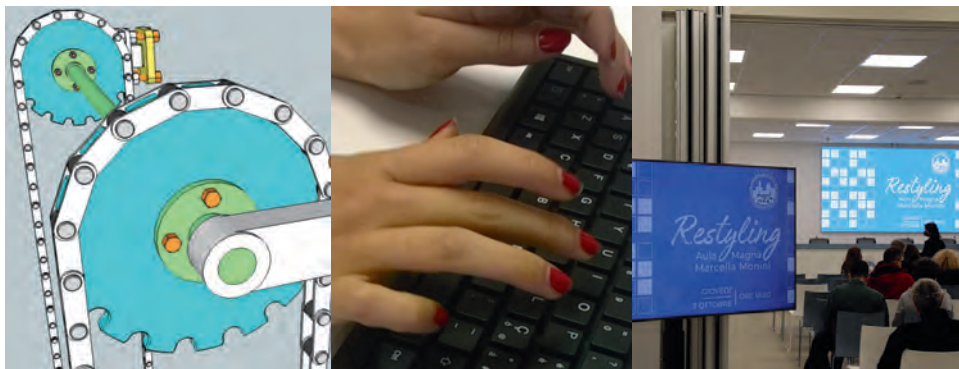
### Il centro per le certificazioni informatiche europee

Il CAMPUS "Leonardo da Vinci" è accreditato dal 2001 presso AICA Milano per la certificazione delle competenze informatiche, disegno tecnico computerizzato (CAD 2D e

3D) e stampa 3D; studenti e utenti interni ed esterni possono frequentare corsi standard o personalizzati, anche online per conseguire le certificazioni ICDL full standard, ICDL Advanced, CAD (Disegno Tecnico Computerizzato) e LIM, valide a livello europeo come titolo di accesso e progressione di carriera nel mondo del lavoro e come credito universitario.

### Il centro per le certificazioni linguistiche europee

Il CAMPUS "Leonardo da Vinci" è un importante centro linguistico che collabora con le organizzazioni internazionali autorizzate: Cambridge Institute, Goethe Institut, Alliance Francaise e Istituto Cervantes per la certificazione europea della competenza linguistica in Inglese, Tedesco, Francese e Spagnolo. Tali certificazioni costituiscono titolo riconosciuto sia nel mondo del lavoro e delle professioni che in termini di credito universitario presso tutte le Università.





# IL PIANO DELL'OFFERTA FORMATIVA

I nostri punti di forza, la nostra "carta di identità"



## Innovazione FUTURE LAB

Il CAMPUS si è dotato di uno dei laboratori più innovativi disponibili su tutto il territorio nazionale: il Future LAB.

Inspirato al Future Classroom Lab (FCL) di European Schoolnet di Bruxelles, laboratorio di innovazione nato per testare nuovi scenari pedagogici e attività didattiche che utilizzino la tecnologia, il Future Lab si sviluppa su sei zone di apprendimento e di lavoro che corrispondono a sei diverse azioni - investigazione, creazione, presentazione, interazione, sviluppo, scambio - ognuna delle quali si concentra su un diverso approccio o aspetto dell'insegnamento o dell'apprendimento. Unico in Umbria, propone corsi di formazione innovativi rivolti a docenti e studenti di ogni ordine e grado.



## Aiuto nello studio, sostegno e recupero

L'Istituto, fin dai primi mesi dell'anno scolastico, attiva azioni di sostegno e recupero gratuiti per poter supportare con maggiore efficacia gli alunni con lacune, difficoltà metodologiche, "cadute" di motivazione allo studio.

Attraverso la metodologia dello "sportello didattico" anche on-line, tali azioni permettono di prevenire i debiti formativi e di intervenire con strategie didattiche mirate sulle fragilità, di consolidare l'impianto metodologico e di contrastare disagi ed insuccessi. Le attività proseguono anche durante l'estate con progetti mirati, rivolti anche alla socialità ed allo sport, nonchè attraverso campus estivi sportivi, linguistici, di orientamento universitario e di avvicinamento al mondo del lavoro





## IL PIANO DELL'OFFERTA FORMATIVA

I nostri punti di forza, la nostra "carta di identità"

### La valorizzazione delle eccellenze e del merito

Investiamo sui ragazzi, sulle loro risorse spesso inesplorate, sulle loro forze innovative, sui loro slanci appassionati, sulla loro peculiare capacità di vedere il mondo da ottiche diverse, costruttive, realistiche ma non disincantate. La partecipazione a numerose Olimpiadi (di Matematica Applicata, Fisica, Informatica, Scienze Naturali, Filosofia, Lingua Italiana, del Talento, Economia e Finanza, Statistica), gare e concorsi nazionali, contribuisce allo sviluppo dei talenti e alla valorizzazione del merito dei nostri studenti che ci gratificano, ogni anno, per i brillanti risultati conseguiti.

### Viaggi di Istruzione e Stage Linguistici

I viaggi di istruzione sono inseriti nella programmazione educativa e didattica e strettamente legati ad essa; coinvolgono tutte le classi che, di norma, ogni anno effettuano un viaggio per classi parallele in Italia o all'estero.

Gli Stage Linguistici, attività caratterizzanti l'indirizzo Linguistico

per il potenziamento delle Lingue Straniere (Inglese, Francese, Tedesco e Spagnolo), sono consigliati e proposti anche agli alunni degli altri indirizzi e forniscono agli studenti l'opportunità preziosa di vivere un'esperienza di soggiorno e studio all'estero, sostenuta da un preciso progetto culturale e valorizzata positivamente nelle ricadute didattiche e formative.

### Stage e PCTO

I PCTO (Percorsi per le Competenze Trasversali ed Orientamento) sono attività che caratterizzano tutti gli indirizzi di studio; viene proposta agli studenti la possibilità di entrare in contatto direttamente, per un numero consistente di ore, con le reali dinamiche del mondo del lavoro presso aziende, enti locali e/o amministrativi ed associazioni. In ogni attività ciascuno studente viene affiancato da un tutor che ne segue il percorso formativo. Tutte le attività confluiscono in una piattaforma on-line appositamente predisposta per raccogliere tutti i dati che integreranno il curriculum finale dello studente.



# IL PIANO DELL'OFFERTA FORMATIVA

## I nostri punti di forza, la nostra "carta di identità"



Tutte le esperienze PCTO vengono inseriti nel curriculum dello studente e hanno rilevanza ai fini del credito e dell'Esame di Stato, oltre a rappresentare una vera opportunità da spendere in vista dell'inserimento lavorativo immediato nelle aziende del territorio.

### **Corsi di preparazione ai test universitari**

Per permettere agli alunni di affrontare con una preparazione più efficace i test di accesso ai corsi universitari a numero chiuso (specialmente di ambito scientifico), presso il Campus "Leonardo da Vinci", vengono progettate annualmente azioni specifiche e gratuite, come la partecipazione al Progetto ministeriale Lauree Scientifiche, in collaborazione con i dipartimenti di Matematica, Fisica e Chimica dell'Università di Perugia.

### **Corsi, seminari, caffè filosofico e attività extracurricolari**

Articolati in un piano annuale che arricchisce l'offerta formativa curricolo-

lare, numerose attività pomeridiane di alto spessore qualitativo consentono agli studenti di approfondire, spesso con un approccio laboratoriale, ambiti disciplinari essenziali (come quello filosofico, scientifico, tecnologico e giuridico/ economico) da cui oggi non può prescindere una formazione culturale superiore. Come per altre attività integrative, anche la frequenza proficua a questi corsi viene riconosciuta in termini di credito formativo.

Particolare rilevanza assumono le molte attività del FABLAB e del FUTURELAB che offrono corsi di formazione ed attività collegate alla modellazione CAD, alla stampa 3D ed alla prototipazione rapida. Sempre nello stesso ambito, in collaborazione con ditte esterne si provvede alla formazione per la costruzione e conduzione dei droni. Altre iniziative che riscuotono sempre un buon successo sono il progetto Debate e il giornalino scolastico. Particolare successo hanno avuto i corsi di teatro, di cinema e di illuminotecnica svolti in collaborazione con esperti e professionisti.







## IL PIANO DELL'OFFERTA FORMATIVA

I nostri punti di forza, la nostra "carta di identità"

### Centro Sportivo Scolastico (CSS)

Il CAMPUS "Leonardo da Vinci", dotato di un'ampia e moderna palestra interna di recente costruzione, si avvale anche di numerose e funzionali strutture sportive esterne situate nelle immediate vicinanze, come la piscina comunale olimpionica e il Palazzetto dello Sport. Nella consapevolezza dell'importanza dell'attività sportiva nel 2009 è stato costituito il Centro Sportivo Scolastico che, integrando il percorso formativo delle ore curriculari di Scienze Motorie, contribuisce allo sviluppo di una cultura sportiva, all'acquisizione di una conoscenza ed una consapevolezza motoria ed un corretto atteggiamento competitivo. Le numerose attività (atletica, calcio, basket, baskin pallavolo, tennis, nuoto, scacchi, tennis tavolo, canoa...) sono aperte a tutti gli studenti in ottica inclusiva e prevedono incontri con altre scuole,



associazioni ed enti del territorio.

### Volontariato

L'Istituto è fortemente gratificato dalla concreta vitalità di gruppi di studenti che sostengono il volontariato (AVIS, Caritas) con iniziative specifiche nell'ambito scolastico e nel territorio. Il CAMPUS è sede del presidio di volontariato Famo Nobis, costituito da un gruppo di alunni fortemente motivati che interagisce con le associazioni di volontariato locali, realizzando raccolte fondi per scopi benefici e partecipando ad importanti progetti nel terzo settore. In coerenza con i valori fondanti della scuola, viene promossa la partecipazione ad attività a favore della pace, come la Marcia della Pace ad Assisi e la partecipazione a progetti di scambio con Associazioni pacifiste nazionali e internazionali.





# ATTIVITA' ed ORGANI STUDENTESCHI

Attività ed organi di associazione degli studenti



## Le lezioni

L'orario delle lezioni è compatibile con le esigenze di trasporto degli studenti, provenienti in gran parte dal territorio extra-comunale. Le lezioni iniziano per tutti alle 8.20, terminano alle 13.20 e hanno la durata di 60 minuti; nell'indirizzo Tecnico e Professionale in alcuni giorni della settimana le lezioni hanno la durata di 50 minuti per evitare rientri pomeridiani.

## Organi studenteschi - Comitato

Al CAMPUS "Leonardo da Vinci" la partecipazione e la progettualità degli studenti rivestono un ruolo di grande importanza. Gli alunni, oltre a disporre dei propri organismi istituzionali (Rappresentanti di Istituto, di Classe, Comitato studentesco, Giunta Esecutiva e Organo di Garanzia), collaborano alla definizione del

Regolamento Interno, del Patto di Corresponsabilità, dei criteri per il voto in condotta e del Piano dell'Offerta Formativa, che viene pienamente condiviso in varie sedi di confronto, quali le commissioni composte da alunni e docenti.

Gli studenti gestiscono in autonomia "il Leonardo", giornalino scolastico del Campus che con le sue 16 pagine trimestrali raccoglie gli articoli degli studenti. La redazione del giornalino di Istituto promuove spesso campagne di informazione affrontando tematiche di attualità individuate dagli studenti del Campus sulla base delle loro esigenze.

Gli studenti organizzano periodicamente le proprie assemblee, giornate di didattica seminariale e/o laboratoriale, incontri, attività creative o sportive, concerti tenuti dal gruppo musicale della Scuola.



## NOTIZIE UTILI

### Informazioni sul Campus Leonardo da Vinci" di Umbertide

#### La sede

Il CAMPUS "Leonardo da Vinci", dotato di parcheggio interno, è ubicato in una sede unica di circa 10.000 mq circondata da spazi verdi attrezzati per lo studio e lo sport. Vicinissimo all'area degli impianti sportivi della Città di Umbertide (piscina olimpionica, Palazzetto dello Sport, campo sportivo, circolo tennis) ai quali ha accesso agevolato, il CAMPUS è collegato con l'adiacente centro didattico museale "Fabbrica Moderna", la Biblioteca e l'Archivio Storico comunale, rappresentando un vero centro pulsante per la formazione dei giovani e la crescita culturale del territorio dell'Alta Umbria.

#### Ufficio di Presidenza

E' situato al piano terra dell'Istituto. Il Dirigente Scolastico riceve gli studenti tutti i giorni, in orario mattutino. Anche i genitori possono conferire con il Dirigente scolastico tutti i giorni: è gradita la prenotazione telefonica rivolgendosi al centralino (tel. 0759413357).

#### Ufficio di Segreteria Didattica

E' situato al piano terra dell'Istituto; è aperto al pubblico dal lunedì al sabato dalle ore 8.00 alle 14.00 e il mercoledì pomeriggio dalle 14.00 alle 19.00.

#### Come raggiungere la sede: il capillare servizio trasporti

Il CAMPUS "Leonardo da Vinci" è facilmente raggiungibile in treno sia dall'area Nord (San Sepolcro, San Giustino, Città di Castello, Trestina) che dall'area Sud (Perugia, Ponte Felcino, Ponte Pattoli, Resina, Solfagnano, Pierantonio). Alla Stazione di Umbertide, che dista circa 800 m, è disponibile il servizio navetta (compreso nell'abbonamento ferroviario): due autobus trasportano gli studenti all'ingresso dell'Istituto sia all'orario di inizio delle lezioni (8.20) che ai vari orari di uscita.

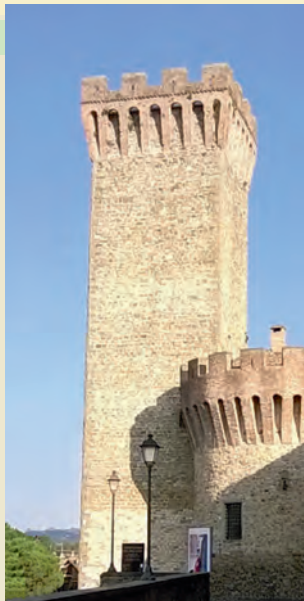
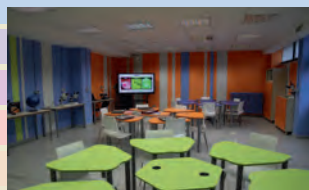
Per gli alunni provenienti da Perugia è stato istituito un servizio di linea con comodi punti di raccolta a Bosco, Ramazzano, Casa del Diavolo, Rancolfo.

I comuni limitrofi di Montone, Pietralunga, Lisciano Niccone, Cortona e Gubbio sono serviti da autobus della linea ATM che raggiungono l'ingresso dell'Istituto in orari compatibili con quelli della scuola. Le frazioni e le zone periferiche del Comune di Umbertide (Verna, Montecastelli Niccone, Pierantonio) possono anche usufruire, su richiesta, del servizio di trasporto comunale.









## Contatti I.I.S. CAMPUS "Leonardo da Vinci"

Via Tusicum - 06019 - UMBERTIDE (PG)

Tel. 075.941.33.57 - Fax 075.941.54.87

<https://campudavinci.edu.it>

[pgis014001@istruzione.it](mailto:pgis014001@istruzione.it)

[pgis014001@pec.istruzione.it](mailto:pgis014001@pec.istruzione.it)

